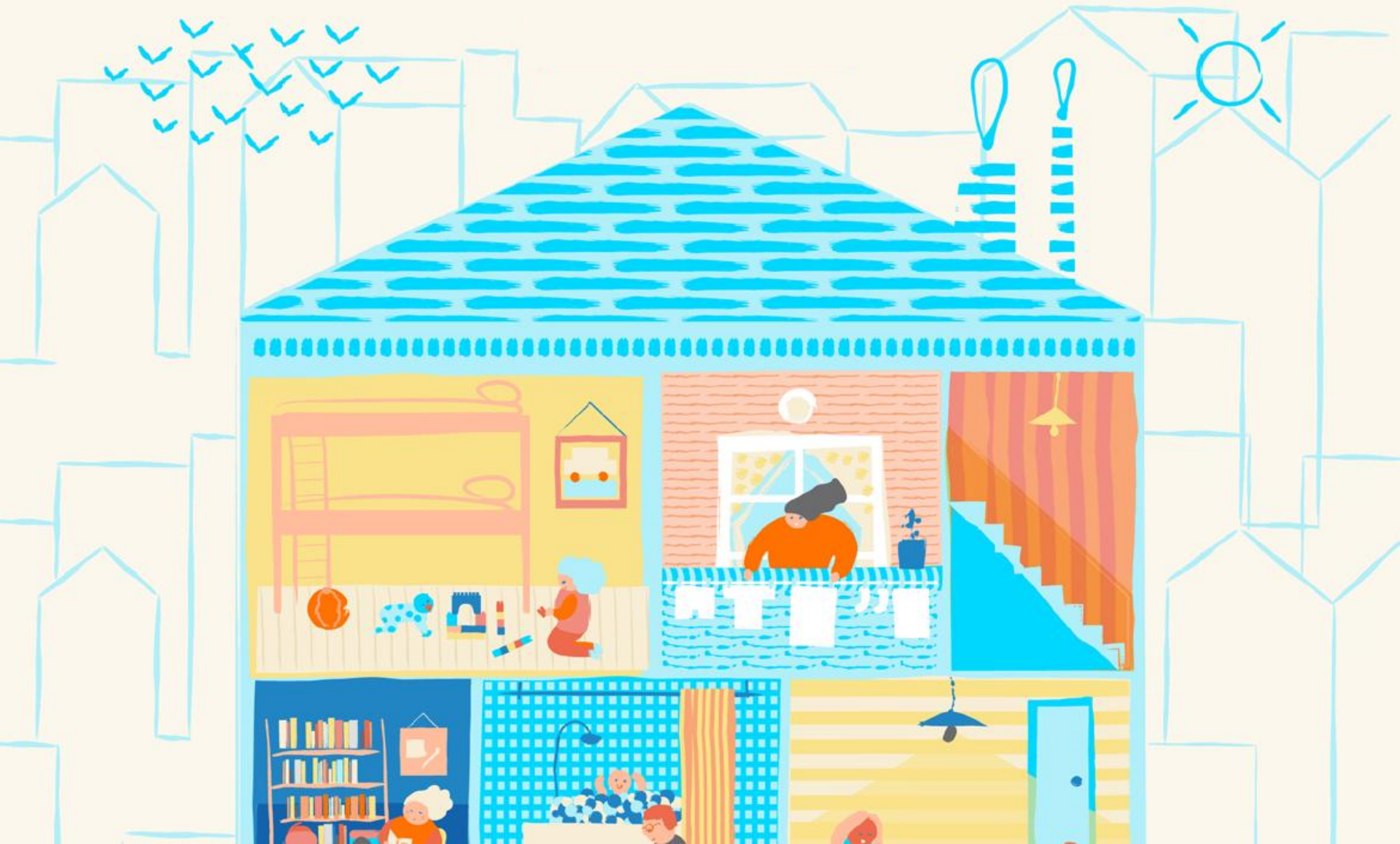


---

# PROVIVIENDA

---





---

¿QUÉ ES  
PROVIVIENDA?

---



---

# ¿QUÉ ES PROVIVIENDA?

---

Provivienda es una asociación sin ánimo de lucro  
constituida en 1989

Actualmente desarrollamos programas en 9  
comunidades autónomas:

*COMUNIDAD DE  
MADRID*

*CANARIAS*

*CATALUÑA*

*COMUNIDAD  
VALENCIANA*

*ANDALUCÍA*

*CASTILLA-LA MANCHA*

*CASTILLA Y LEÓN*

*EXTREMADURA*

*GALICIA*

*ISLAS BALEARES*

---

# NUESTRA MISIÓN Y VALORES

---

Desarrollar actuaciones que tengan como objetivo la mejora de la calidad de vida de las personas, proporcionándoles un **alojamiento digno y adecuado a sus necesidades y posibilidades.**

TRANSPARENCIA  
PROFESIONALIDAD  
CERCANÍA  
CREATIVIDAD E INNOVACIÓN  
PARTICIPACIÓN  
CORRESPONSABILIDAD



---

# PERFILES Y NECESIDADES SOCIALES

---



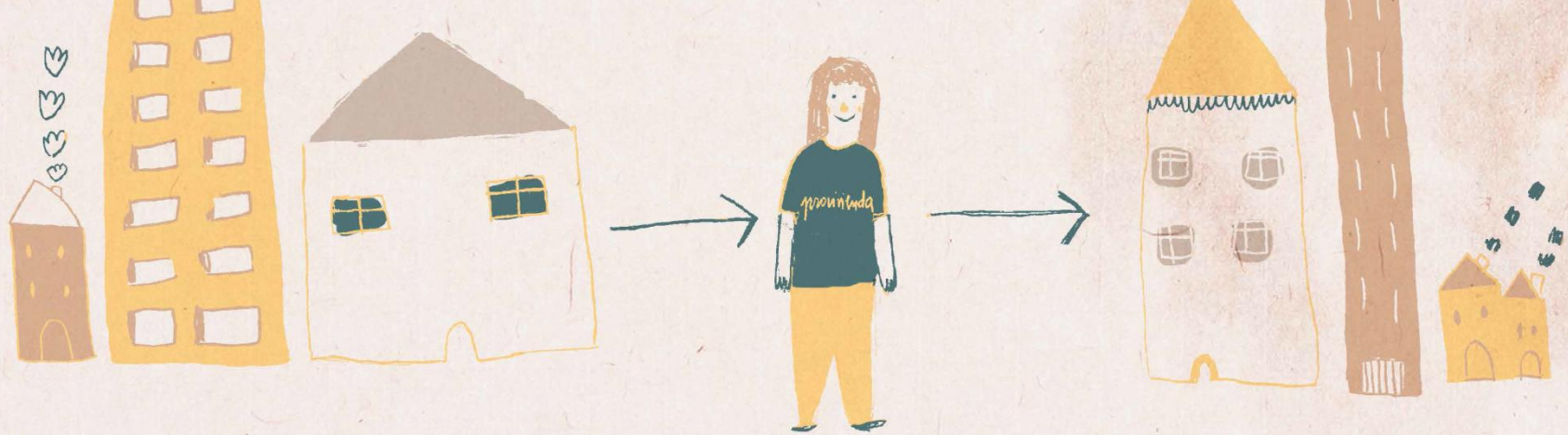
Problemáticas transversales que afectan de diferente manera a las personas .

Común: prejuicios/ estereotipos/ precariedad económica/ paro. En algunos casos también falta de red de apoyo.

Algunas de estas problemáticas se suman entre sí.

- Familias, en muchas ocasiones familias monoparentales. Dificultades que afectan a menores.
- Personas extranjeras, tipología de ingresos, situación administrativa.
- Personas refugiadas, rigidez sistema de protección.
- Personas sin hogar,
- Personas jóvenes



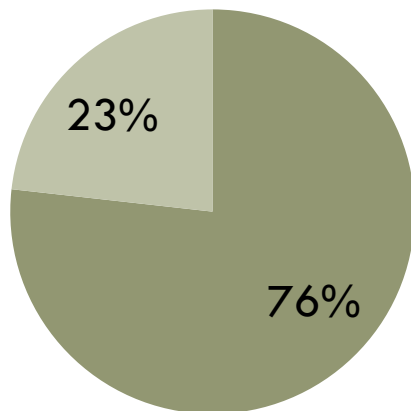


---

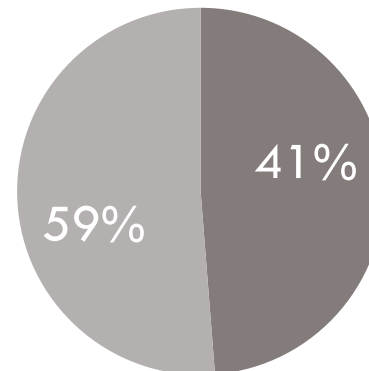
# NUESTRO EQUIPO

---

134 PROFESIONALES



■ MUJERES  
■ HOMBRES



■ INDEFINIDO  
■ OBRA Y SERVICIO



---

# NUESTROS PROYECTOS

---

---

# MEDIACIÓN SOCIORESIDENCIAL

---

- DISEÑO Y GESTIÓN DE BOLSAS DE ALQUILER.
- PROGRAMAS DE INFORMACIÓN Y ASESORAMIENTO.
- MEDIACIÓN Y RESOLUCIÓN DE CONFLICTOS.
- DISEÑO Y GESTIÓN DE PROGRAMAS DE COMPRAVENTA.
- TRAMITACIÓN DE AYUDAS PÚBLICAS.
- GESTIÓN DE REGISTROS DE SOLICITANTES DE VIVIENDAS.
- GESTIÓN DE VIVIENDAS MUNICIPALES.
- MEDIACIÓN E INTERVENCIÓN EN COMUNIDADES VECINALES.



---

# INCLUSIÓN SOCIORESIDENCIAL

---

**Desarrollamos proyectos de intervención social y acompañamiento a través del alojamiento para aquellas personas que se encuentran en una situación de riesgo de exclusión social.**

Trabajamos en distintos niveles de intervención, individual, familiar, grupal y comunitaria, a través de estas actuaciones:

- Gestión de viviendas con seguimiento social.
- Formación de grupos de convivencia
- Gestión de alojamientos temporales con acompañamiento social.
- Mediación y resolución de conflictos
- Mediación Vecinal
- Apoyo a servicios sociales en la atención a personas y familias con problemáticas de vivienda
- Mediación hipotecaria y en casos de ocupación
- Prevención de la discriminación residencial
- Campañas de sensibilización

# INCLUSIÓN SOCIORESIDENCIAL

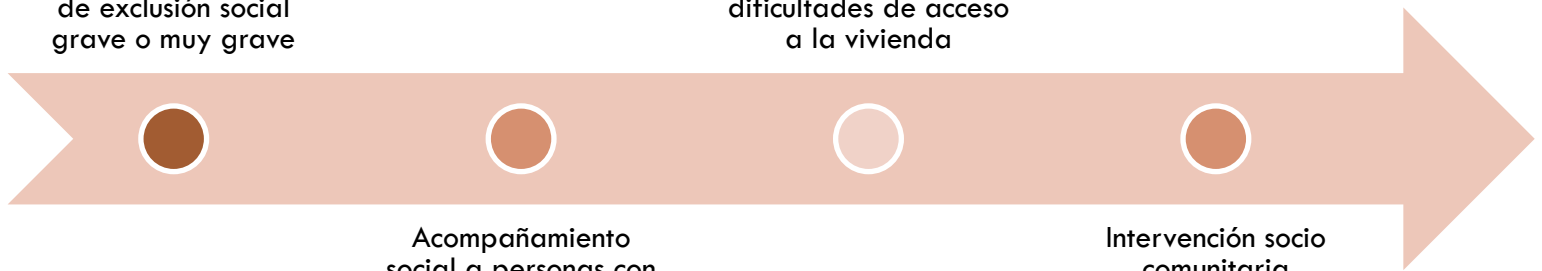
Nuestra intervención engloba tanto el alojamiento en una vivienda gestionada por Provivienda a personas y familias con dificultades, hasta el acompañamiento a familias con problemáticas de vivienda a las que no alojamos.

Alojamientos  
gestionados por  
Provivienda para  
personas en situación  
de exclusión social  
grave o muy grave

Bolsas de mediación  
en alquiler asequible  
para personas con  
dificultades de acceso  
a la vivienda

Acompañamiento  
social a personas con  
dificultades con sus  
viviendas (ejecuciones  
hipotecarias,  
desahucios,  
ocupaciones...)

Intervención socio  
comunitaria



---

# ASISTENCIA TÉCNICA

---

Provivienda presta asistencia y asesoramiento técnico en la implantación de proyectos a otras entidades y organismos, tanto públicos como privados.

Algunos ejemplos:

- INJUVE
- Ayuntamiento de Terrasa
- Etc.





---

# FORMACIÓN EXTERNA

---

Nuestros cursos están dirigidos a profesionales del ámbito social y jurídico, a través de una oferta programada de carácter anual, que quieran desarrollar competencias prácticas en el campo de la mediación e inclusión residencial.

También diseñamos e impartimos cursos adaptados a las necesidades específicas de cada entidad.

## Formación a media

- Colegio de Trabajo Social Madrid
- Cruz Roja
- Cáritas
- AMTA
- Etc.

---

# RESULTADOS

131.055      64.888

PERSONAS ALOJADAS

VIVIENDAS ALQUILADAS

---

## 2016

2.281      1.018

PERSONAS ALOJADAS

VIVIENDAS ALQUILADAS



---

# PARTICIPACIÓN EN REDES

---





---

# PARTICIPACIÓN EN REDES

---



FEANTSA



ADEMÁS, FORMAMOS PARTE DE LOS SIGUIENTES FOROS:

- FORO TÉCNICO LOCAL PARA LAS PERSONAS SIN HOGAR
- FORO MADRID DE DIÁLOGO Y CONVIVENCIA
- FORO REGIONAL PARA LA INMIGRACIÓN DE LA COMUNIDAD DE MADRID
- XARXA D'HABITATGES D'INCLUSIÓ SOCIAL
- XARXA D'HABITATGES D'INSERCIÓ I ALLOTJAMENTS D'ACOLLIDA

---

# MENORCA: SERVEI DE L'OFICINA INTEGRAL DE L'HABITATGE, SERVEI D'ACOMPANYAMENT

---

**Un programa de:**



**CONSELL INSULAR  
DE MENORCA**

DEPARTAMENT DE SERVEIS GENERALS,  
PARTICIPACIÓ CIUTADANA I HABITATGE

**Gestiona:**



---

# ¿QUE ES EL SERVICIO DE OFICINA INTEGRAL DE LA VIVIENDA, SERVICIO DE ACOMPAÑAMIENTO?

---



*Desde el Consell Insular de Menorca se quiere dar una respuesta integral a la problemática relacionada con la vivienda que en este momento se está viviendo en la isla.*



*Con este objetivo, el de atender a las personas que se encuentren en riesgo o en exclusión socio residencial, surge el programa que ahora presentamos, dentro del marco del PLAN DE ACTUACIONES EN MATERIA DE VIVIENDA SOCIAL DEL CIME.*



---

# ¿QUIÉN COMPONE EL EQUIPO DE TRABAJO?

---

*Un equipo interdisciplinar, que trabajando en conjunto, dará cobertura y atención a las demandas de las personas derivadas desde SSCB, al personal técnico y a la población en general.*



---

## ¿CUALES SON LAS FUNCIONES A REALIZAR?

---

1. *INFORMACIÓN Y ASESORAMIENTO, desde los ámbitos SOCIAL Y JURÍDICO a personas con ejecuciones hipotecarias, desahucios, cláusulas abusivas...*
2. *MEDIACIÓN con bancos, comunidades, suministradoras...*
3. *COLABORACIÓN con letrados designados del ICAB y otras entidades para implementación de medidas de segunda oportunidad.*
4. *APOYO a las personas beneficiarias del servicio en el ámbito legal.*
5. *APOYO E INTERVENCIÓN SOCIAL a nivel INDIVIDUAL, FAMILIAR Y GRUPAL a familias en riesgo o en situación de exclusión socio residencial.*
6. *COORDINACIÓN y COLABORACIÓN con SSCB de los Ayuntamientos así como con otros servicios relacionados con vivienda.*
7. *RECOGIDA Y REGISTRO DE DATOS relacionados con VIVIENDA para el CIME.*



---

# TIPOS DE INTERVENCIÓN:

---

## INDIVIDUAL

- Información y asesoramiento legal y social
- Mediación con terceros
- Acompañamiento judicial

## FAMILIAR

- Intervención socioeducativa relacionada con la vivienda y su mantenimiento.
- Acompañamiento social

## GRUPAL

- Talleres formativos e informativos en diversas áreas:
  - Educación financiera familiar
  - Información sobre vivienda pública: solicitud, acceso, mantenimiento.
  - Información sobre ayudas a la vivienda
  - Derechos y deberes del contrato de arrendamiento
  - Clausulas abusivas en créditos hipotecarios...

Beneficiarios/as

Personal técnico



---

# ASPECTOS PRÁCTICOS

---

## Acceso al Servicio:

*Bien por derivación de SSCB, bien por derivación de entidades especializadas en atención a personas en riesgo de exclusión, bien por acceso directo a la oficina.*

## Horarios de atención:

*Atención con cita previa. Turno de mañana (09:00 a 14:00h) y tardes en función de necesidad del servicio.*

## Datos de contacto:



627 261 331



[joshui@provivienda.org](mailto:joshui@provivienda.org)

---

# ¿DÓNDE VA A ESTAR UBICADO EL SERVICIO?

---

*Físicamente, el servicio se ejecutará en la sede del IBAVI de Mahón, en la Calle del Carme, nº1*



*Se prevé el traslado a los diferentes municipios de la isla en función de las necesidades detectadas o manifiestas por los SSCB.*

*Se calendarizará junto al personal técnico una vez abierta la oficina.*



Un programa de:



CONSELL INSULAR  
DE MENORCA

DEPARTAMENT DE SERVEIS GENERALS,  
PARTICIPACIÓ CIUTADANA I HABITATGE

Gestiona:



---

# ASOCIACIÓN PROVIVIENDA

JOSUNE HUIDOBRO RODRIGUEZ

[joshui@provivienda.org](mailto:joshui@provivienda.org)

Tfno.: 91 569 36 56 / 627 261 331

---